

## INDUSTRIAL SECTIONAL DOOR



LETOON ENDUSTRIYEL SEKSIYONEL KAPI

[www.letonhangar.com.tr](http://www.letonhangar.com.tr)

DOOR POINT LETOON HANGAR

# INDUSTRIAL SECTIONAL DOOR

## Seksiyonel Kapı Genel Özellikleri

Yoğun poliüretan izolasyonlu kapı panellerinden oluşan seksiyonel kapı, yapının duvar, tavan ve diğer özelliklerine göre dizayn edilir.

Tavana doğru hareket ederek çalışır ve kullanıcıya maksimum düzeyde kullanım alanı bırakır.

Sandviç panelleri yüksek yalıtım değerine sahip sağlam, dayanıklı ve güvenilirdir.

Çift taraflı Çelik arası Yoğun Poliüretan İzolasyonlu 150 gr/m<sup>2</sup> Özel epoxy boya ve vernikli CFC içermeyen (KloroFlorokarbon) Poliüretan yoğunluğu 40kg/m<sup>3</sup>, Yangın Sınıfı 0-2.

Parmak sıkıştırma emniyetli, enine çizgili.

Isı izolasyonlu akrilik pencere uygulaması.

Sıcak daldırma galvanizliçelik arası (0.50 mm) poliüretan izolasyonlu sandaviç paneller.

Paneller arası ve kapı alt, üst ve yan bölümlerinde esnek PVC fitiller ile sızdırmazlığın sağlanması.

Çarpma ve rüzgara karşı kapının dayanıklılığını arttıran güçlendirici çelik takviyeli levhalar.

El ile kolaylıkla açılabilme imkanı.

Personel kapısı uygulayabilme imkanı.



# INDUSTRIAL SECTIONAL DOOR

## Kılavuzlar ve Metal Donanım

Seksiyonel kapılarda kullanılan tüm kılavuzlar, ray sistemleri ve diğer metal aksamlar CE standartlarına uygun olarak sıcak daldırma galvanizden imal edilmiştir. Kapıların alt, üst ve yan yüzeylerinde kullanılan tüm EPDM fitiller sızdırmazlık sağlayacak şekilde tasarlanmıştır.

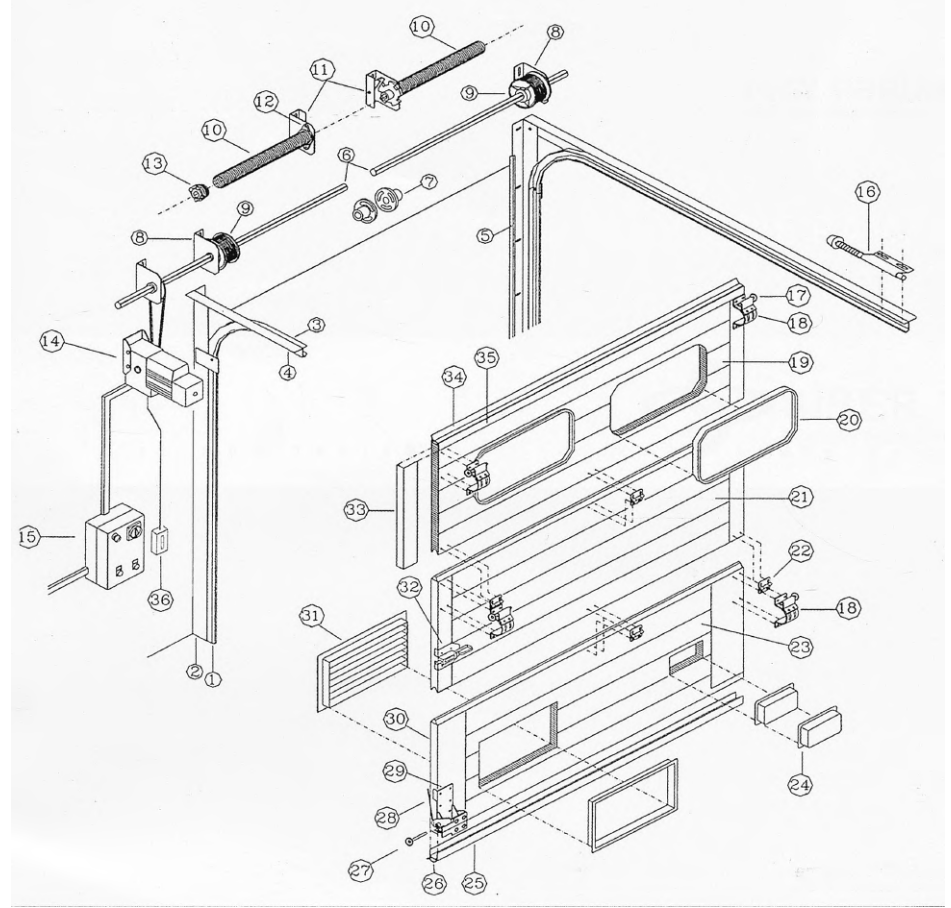
## Tekerlek ve Bağlantı Parçaları

Kapılarda kullanılan tüm bağlantı parçaları ve menteşe takımı sıcak daldırma galvanizden imal edilmiştir. Kapı hareketini sağlayan tekerlek grupları polyemid malzemeden imal edilmiş olup uzun bir dayanım süresi ile sessiz çalışma sağlar.

## Yay ve Tamburlar

Seksiyonel kapıların hareket kolaylığını sağlayan yay sistemleri özel olarak üretilmiş spiral yaydır. Kapı ölçülerine göre uygun yay seçimi yapılır. 15.000 – 20.000 kez açılıp kapanma ömrüne sahiptirler.

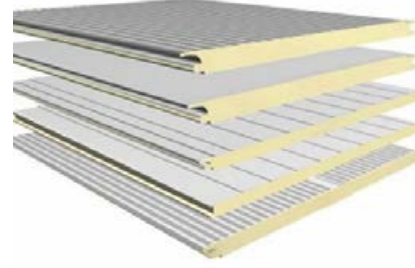
( Opsiyonel olarak 100.000 açma-kapama yay seçilebilir) Tambur sistemleri dökme alüminyumdan imal edilir ve kapının yataklama tipine göre seçilir.



# INDUSTRIAL SECTIONAL DOOR

## Seksiyonel Kapı Paneli

Panel Kalınlığı	:42mm
Poliüretan Yoğunluğu	:40 kg / m <sup>3</sup>
Isı Direnci	:0,78 ( W / m <sup>2</sup> k )
Mukavemet	:0,109 ( k N / m <sup>2</sup> )
Ses Yalıtım Değeri	:R w =23 dB
Panel Emniyeti	:Parmak sıkıştırma emniyetli
Metre Ağırlığı	:6.55 kg / mt. ( 11.12 kg / m <sup>2</sup> )
Boya Kalınlığı	:Epoxy 25 m
Rüzgar Dayanımı	:98 kg / m <sup>2</sup>



## Pencereler

Seksiyonel kapı üzerinde, projesi doğrultusunda uygun ölçülerde aydınlatma pencereleri olabilmektedir. Pencereler ısı yalıtımlı Akrilik İzolasyonlu Cam olarak imal edilmektedir. Camlar modüler yapıda olup kolay değiştirilebilir özelliktedir.



## Renk

Kapı panellerinin iç ve dış yüzleri orjinal beyaz renklidir. (Yaklaşık RAL 9002) Talep edildiğinde opsiyonel olarak farklı bir RAL renginde boyanabilir.

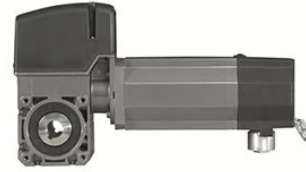


# INDUSTRIAL SECTIONAL DOOR

## Motor

MFZ OVITOR , direk milden geçmeli,manuele alma zincirli,380Vac kapı büyüklüğüne göre Torsiyon yayı mekanizması, kapı ağırlığını dengeleyerek, elektrik kesintisi halinde kapının el ile kolayca açılıp kapatılmasını sağlar. 1 adet içeriden 3 kademeli.(AÇ-DURDUR-KAPA) düğme. MFZ OVITOR ( ALMANYA )

Çalışma Akımı	:	400 V 50 – 60 Hz
Çalışma Gücü	:	0.55 kW
Akım	:	2.4 A
Çalışma Torku	:	130 Nm
Dönüş Sayısı (RPM)	:	15 d/dk.
Çalışma Isısı	:	- 20 °C / + 60 ° C
Koruma Sınıfı	:	IP 54
Ses Basıncı	:	< 70 dB



## Pnömatik Güvenlik Sistemi

Pnömatik anahtara bağlı alt güvenlik fitili.  
Kapı kapanırken geçiş yapmakta olan bir cisme teması halinde, kapının altındaki çok esnek fitile bağlı pnömatik anahtar devreye girerek kapının durup geri dönmesini sağlar.  
Bu güvenlik sistemi tüm motorlu kapılarda standart olarak verilmektedir.

# INDUSTRIAL SECTIONAL DOOR



LETOON ENDUSTRIYEL SEKSIYONEL KAPI

[www.letonhangar.com.tr](http://www.letonhangar.com.tr)

DOOR POINT LETOON HANGAR